

Italia

G-Park Gropello Cairoli

16,800 SQM

Disponibile da giugno 2026

KEY FEATURES

BREEAM Excellent

Ricariche VE

Luci LED

Riciclaggio

Misurazione intelligente

Richiedi informazioni su questa proprietà



Luca Barreca

Principal - Real Estate Management

Italy

Italia

+39 347 5260173

Overview

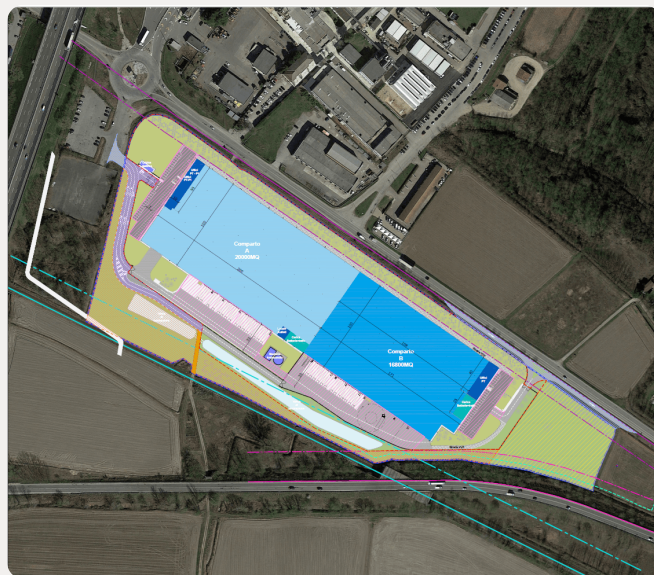
G-PARK Gropello Cairoli è un centro logistico all'avanguardia in grado di rispondere al meglio alle nuove esigenze del mercato. La location si sviluppa su una superficie di 37.670 mq, di cui 35.770 a uso magazzino con 29 baie di carico, un'area di impilaggio di 12m di altezza e una portata del pavimento di 5.500 kg/sqm. L'immobile è suddiviso in due comparti.

DISPONIBILE ALLA LOCAZIONE IL COMPARTO B - 16.800 MQ

Nel comparto B, gli uffici si sviluppano su un unico livello e l'area ad essi dedicata è di 480 mq. Saranno anche presenti punti di ricarica per auto e bici elettriche.

ESG

L'edificio del G-Park Gropello è costruito secondo i più elevati standard qualitativi e di sostenibilità garantiti dalle certificazioni BREEAM Excellent e possiede tutte le caratteristiche necessarie per operare in un key market in continua evoluzione.



DIMENSIONE TOTALE DELL'EDIFICIO

37,670 SQ M

TOTALE DISPONIBILE

16,800 SQ M

INDIRIZZO

V. Pavia, 1, 27027 Gropello Cairoli PV, Italy



VISUALIZZA I DETTAGLI COMPLETI DI QUESTA PROPRIETÀ SU

[HTTPS://EU.GLP.COM/IT/IMMOBILI/MAGAZZINO-LOGISTICO-LOCAZIONE-G-PARK-GROPELLO-CAIROLI/](https://eu.glp.com/it/immobili/magazzino-logistico-locazione-g-park-gropello-cairoli/)