

Italia

# G-Park Arese

23,028 SQM

Disponibile gennaio 2027

Richiedi informazioni su questa proprietà



Luca Barreca

Principal - Real Estate Management

Italy

Italia

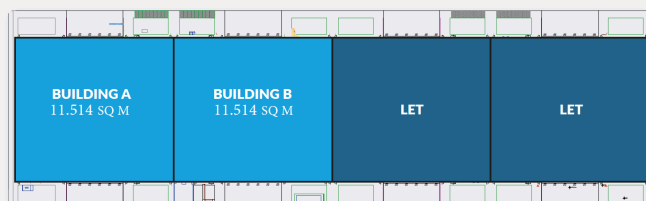
+39 347 5260173

Situato in una posizione strategica nell'hinterland milanese, il G-Park Arese offre una combinazione ideale di efficienza, accessibilità e modernità. Con una superficie totale di 23.028 mq, l'asset è progettato per supportare attività logistiche avanzate grazie a un layout funzionale e performante.

La struttura dispone di 24 baie di carico, ampi piazzali di manovra e uffici moderni e flessibili, ideali per ospitare funzioni amministrative e operative. Completano la proprietà 225 posti auto, un elemento che garantisce comfort e capacità ricettiva per personale, visitatori e mezzi operativi.

Perfettamente collegato alle principali arterie autostradali e a breve distanza da Milano, l'immobile rappresenta una soluzione ideale per operatori logistici, realtà e-commerce e aziende che necessitano di un hub efficiente e strategico all'interno dell'area metropolitana milanese.

Altezza utile sotto trave: 10,5 mt



## DIMENSIONE TOTALE DELL'EDIFICIO

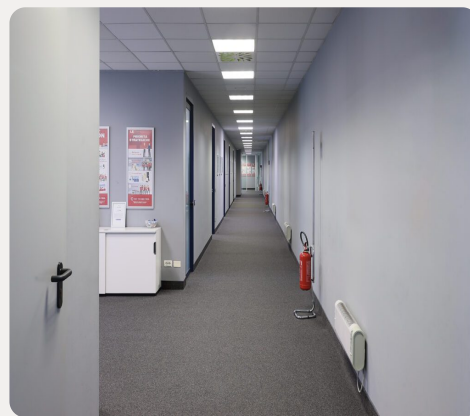
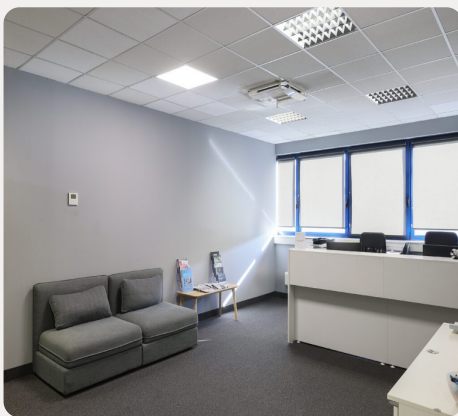
23,028 SQ M

## TOTALE DISPONIBILE

23,028 SQ M

## INDIRIZZO

Via Juan Manuel Fangio, 11, 20020 Lainate MI, Italy



VISUALIZZA I DETTAGLI COMPLETI DI QUESTA PROPRIETÀ SU

[HTTPS://EU.GLP.COM/IT/IMMOBILI/G-PARK-ARESE-2/](https://eu.glp.com/it/immobili/g-park-arese-2/)